

ТЕРМОРЕГУЛЯТОР Devireg™550



Электронный комнатный программируемый терморегулятор с таймером. Для систем "Теплый пол" или полного отопления. Информационный дисплей. Программирование для каждого дня недели. Функция понижения температуры.

Диапазон регулирования +5 °C – +35 °C. Максимальная нагрузка 16 А. Devireg™ 550 – интеллектуальный таймер, алгоритм экономии энергии.

ТЕРМОРЕГУЛЯТОР Devireg™535



Электронный программируемый терморегулятор для установки в стену. Имеет 4 стандартные программы для 4-х времен суток. Диапазон регулирования +5 °C – +45 °C. Максимальная нагрузка 15 А.

ТЕРМОРЕГУЛЯТОР Devireg™530



Электронный комнатный терморегулятор для установки в стену. Диапазон регулирования +5 °C – +45 °C. Максимальная нагрузка 15 А.

ТЕРМОРЕГУЛЯТОР Devireg™130



Электронный комнатный терморегулятор для установки на стену. Диапазон регулирования +5 °C – +45 °C. Максимальная нагрузка 16 А.



ПОЛЬЗОВАТЕЛИ ВО ВСЕМ МИРЕ ВЫБИРАЮТ ТЕПЛЫЙ ПОЛ DEVI, ПОТОМУ ЧТО ЭТО:

НАДЕЖНО

DEVI является частью группы компаний Danfoss и мировым лидером производства кабельных систем отопления. Группа представлена на рынке более 75-ти лет, в 100 странах мира на 5-ти континентах.

ВЫГОДНО

DEVI является лидером гарантийных обязательств и предоставляет 10 лет ПОЛНОЙ ГАРАНТИИ, которая включает в себя ВСЕ дополнительные затраты, связанные с гарантийным ремонтом.

ПОЛЕЗНО И КОМФОРТНО

Продукция DEVI предназначена для создания максимального комфорта внутри помещений при минимальном потреблении энергии.

КОМПЛЕКСНО

DEVI предоставляет самый широкий спектр оборудования, что позволяет выбрать, наиболее удобный и экономичный вариант для пользователя.

УНИКАЛЬНО

Терморегуляторы DEVI для управления системой "Теплый пол" – это инновационные передовые системы управления, не имеющие аналогов на рынке.

КАЧЕСТВЕННО И ЭКОЛОГИЧНО

DEVI сертифицирован не только ISO 9001, но и ISO 140001 (экологичность производства). Вся продукция не содержит запрещенных в Европе материалов и не создает вредных для человека и окружающей среды излучений.

Где купить?

Сеть строительных гипермаркетов
Эпицентр К, отдел сантехники

(044) 561 27 50 (51)

ПОДАРИТЕ СЕБЕ ТЕПЛЫЙ ПОЛ DEVI



НАСЛАЖДАЙТЕСЬ ТЕПЛОМ В ВАШЕМ ДОМЕ КРУГЛЫЙ ГОД

При использовании системы **DEVI** теплый воздух равномерно поднимается от пола вверх к потолку, что позволяет избежать сквозняков и движения холодного воздуха возле пола.

Система "Теплый пол" **DEVI** создает идеальный температурный режим в помещении: комфортную температуру на уровне тела и оптимальную - на уровне головы.

Теплый пол **DEVI** можно использовать там, где нецелесообразно радиаторное отопление в связи с дизайнерскими или интерьерными особенностями помещения.

DEVI – это наиболее оптимальное использование энергии и благодаря расположению источника тепла в конструкции пола и постоянному температурному контролю внутри отапливаемого помещения с помощью терморегулятора.

Какую систему выбрать?



Если для Вас важно минимальное поднятие уровня пола – необходимо использовать супертонкий нагревательный мат толщиной 3-4 мм.



Если возможно установить систему в стяжку толщиной 3-8 см, то рекомендуется применять набор с нагревательным кабелем **DTIP-18**.

Теплоизоляция. Если под подогреваемым помещением – не отапливаемая зона (пол на грунте, холодный подвал, балконная плита ...), то применение теплоизоляции обязательно. А если под комнатой отапливаемое помещение, то применение теплоизоляции желательное. Толщина теплоизоляции должна быть не менее 20 мм, для балкона – не менее 50 мм.

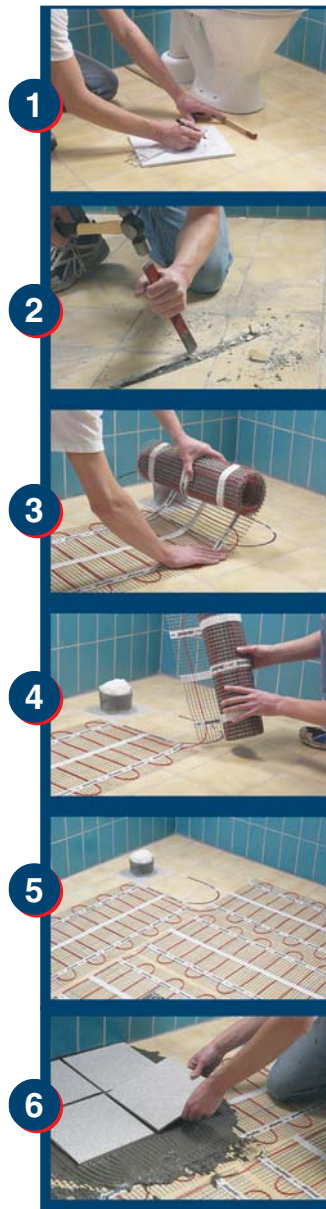
Система "ТЕПЛЫЙ ПОЛ" с нагревательным матом

В наборе:

- тонкий двухжильный экранированный нагревательный мат **Devimat™ DTIR** на самоклеющейся сетке;
- инструкция по установке.

Устанавливаемая мощность системы 135 Вт/м² (220 В).

Дополнительно на каждое помещение необходим терморегулятор **Devireg™** и гофротрубка для датчика температуры пола.



Порядок установки системы **Devimat™**

1) Измерьте свободную площадь помещения и начертите план.

2) Сделайте углубление (штробу) сечением 2x2 см в стене и полу в направлении от терморегулятора к полу и, примерно, на 1 метр по поверхности пола. Вставьте в углубление гофрированную трубку для датчика температуры, заклейте конец трубки и зафиксируйте ее.

3-5) Расположите самоклеющийся кабельный мат на очищенную поверхность пола. Окончательно закрепите греющий мат. Делайте это осторожно, чтобы не повредить красный кабель. Подводящие (питающие) концы **Devimat™** подключите к терморегулятору, а сам терморегулятор – к сети 220 В. Проверьте работоспособность.

6) Покройте **Devimat™** плиточным клеем или самовыравнивающимся составом так, чтобы полностью скрыть его

... и просто уложите кафель.

Система "ТЕПЛЫЙ ПОЛ" с нагревательным кабелем

В наборе:

- двухжильный экранированный нагревательный кабель **Deviflex™ DTIP-18**;
- монтажная лента **Devifast™**;
- гофротрубка для датчика температуры пола;
- колпачок - заглушка гофротрубки;
- инструкция по установке.

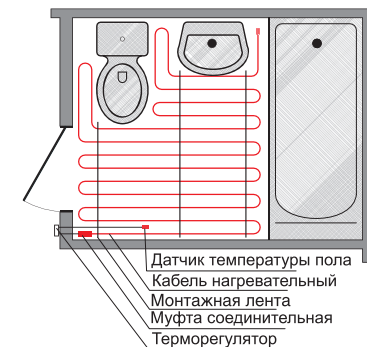
Дополнительно на каждое помещение необходим терморегулятор **Devireg™**.

Для большинства помещений устанавливаемая мощность нагревательной системы составляет 130 Вт/м² (220 В). Шаг укладки кабеля **DTIP-18** при этом составит 12,5 см.

Монтаж системы с нагревательным кабелем **Deviflex™**

Прикрепить с шагом 0,5 м монтажную ленту на площади подогрева.

Разложить и закрепить нагревательный кабель, соблюдая шаг укладки. Установить гофротрубку для датчика температуры пола.



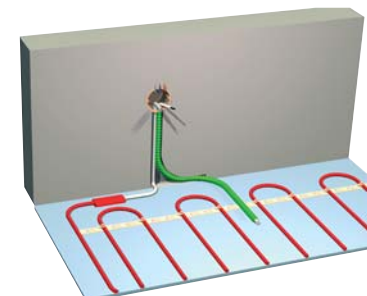
Подвести "холодные" концы кабеля и выводы датчика к месту установки терморегулятора. Соединительная муфта кабеля должна быть закреплена на полу и впоследствии покрыта раствором.

Залить конструкцию стяжкой. Для цементно-песчаного раствора толщина слоя стяжки должна быть не менее 3 см.

До и после заливки стяжки проверить сопротивление нагревательного кабеля. Следить за тем, чтобы линии кабеля не пересекались, и чтобы он был монолитен по всей длине без образования воздушных карманов.

Подключить и установить терморегулятор **Devireg™**.

Уложить покрытие пола.



Нагревательную систему можно включать после полного высыхания раствора. Для цементно-песчаной стяжки этот срок составляет 28 дней.